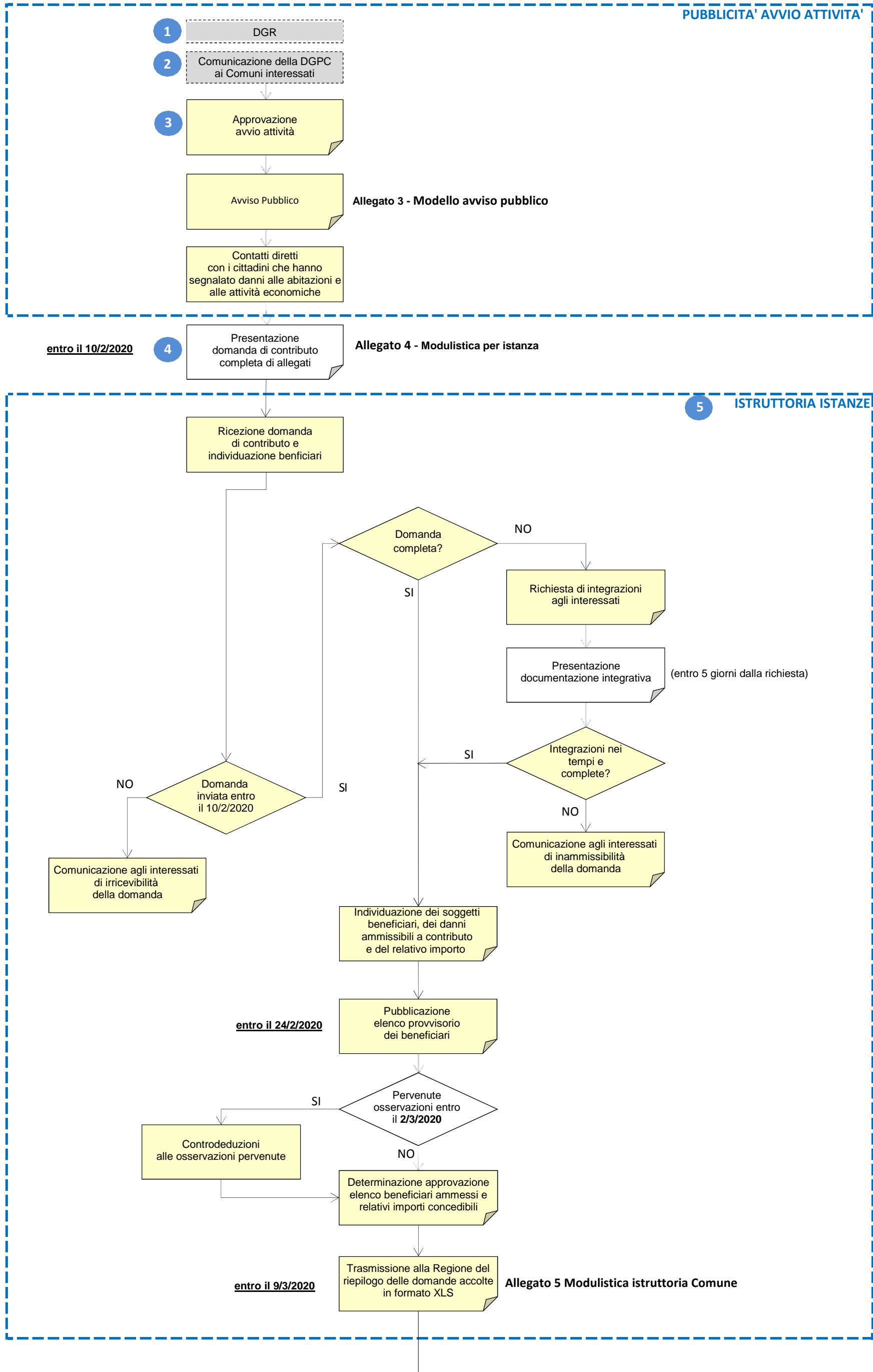
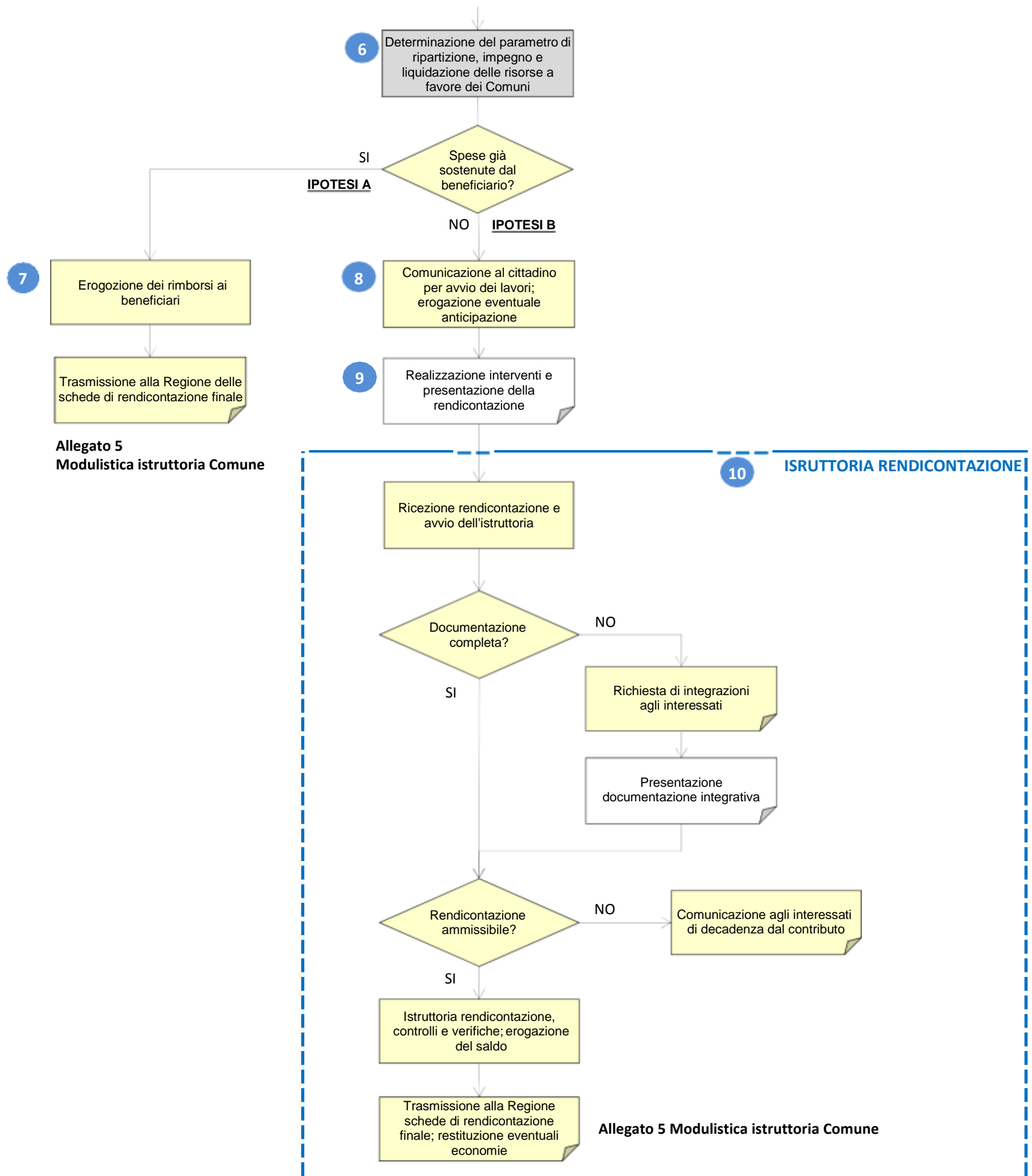


Indirizzi attuativi per la gestione tecnico-amministrativa per l'accesso ai contributi ex L.R. 26/2015 a favore dei soggetti privati per i danni occorsi al patrimonio abitativo e alle attività economiche e produttive dal 1° agosto 2018 al 31 dicembre 2019

- SCHEMA LOGICO PROCEDURALE PER I COMUNI -





LEGENDA:

Adempimenti del Comune

Adempimenti dei soggetti privati interessati

Adempimenti della Regione